

Puer natus in Bethlehem à8

Samuel Scheidt
(1587 - 1654)

Bayerische Staatsbibliothek München, Musikabteilung, Signatur 4 Mus.pr. 1567

Canto I

Pu - er na - tus in Beth - le - hem, Al - le - lu - ja, Al - le - lu - ja.
Sur - re - xit Chri - stus ho - di - e

Canto II

Pu - Sur -

Alto I

Pu - Sur -

Alto II

Pu - Sur -

Tenor I

Pu - Sur -

Tenor II

Pu - Sur -

Basso I

Pu - Sur -

Basso II

Pu - Sur -

10

Al - lu - ja, Al - le - lu -

er na - tus in Beth - le - hem, Al - le - lu - ja, Al - lu - ja, Al - le - lu -
re - xit Chri - stus ho - di - e

er na - tus in Beth - le - hem, Al - le lu - ja, Al - le - lu - ja, Al - le - lu -
re - xit Chri - stus ho - di - e

er na - tus in Beth - le - hem, Al - le lu - ja, Al - le - lu - ja, Al - le - lu -
re - xit Chri - stus ho - di - e

er na - tus in Beth - le - hem, Al - le lu - ja, Al - le - lu - ja, Al - le - lu -
re - xit Chri - stus ho - di - e

er na - tus in Beth - le - hem, Al - le lu - ja, Al - le - lu - ja, Al - le - lu -
re - xit Chri - stus ho - di - e

er na - tus in Beth - le - hem, Al - le lu - ja, Al - le - lu - ja, Al - le - lu -
re - xit Chri - stus ho - di - e

er na - tus in Beth - le - hem, Al - le lu - ja, Al - le - lu - ja, Al - le - lu -
re - xit Chri - stus ho - di - e

ja. Un - de gau - det Je - ru - sa - lem. Al - le - lu - ja,
Hu - ma - no pro so - la - mi - ne

ja. Un - de gau - det Je - ru - sa - lem. Al -
Hu - ma - no pro so - la - mi - ne

ja. Un - de gau - det Je - ru - sa - lem. Al -
Hu - ma - no pro so - la - mi - ne

ja. Un - de gau - det Je - ru - sa - lem. Al -
Hu - ma - no pro so - la - mi - ne

ja. Un - de gau - det Je
Hu - ma - no pro so

ja. Un - de gau - det Je - ru - sa - lem. Al -
Hu - ma - no pro so - la - mi - ne

ja. Un - de gau - det Je - ru - sa - lem. Al -
Hu - ma - no pro so - la - mi - ne

ja. Un - de gau - det Je - ru - sa - lem. Al -
Hu - ma - no pro so - la - mi - ne

Al - le - lu - ja, Al - le - lu - ja, Al - le - lu - ja.

le - lu - ja, Al - le - lu - ja, Al - le - lu - ja.

le - lu - ja, Al - le - lu - ja, Al - le - lu - ja.

le - lu - ja, Al - le - lu - ja, Al - le - lu - ja.

Al-le-lu - ja, Al - le - lu - ja, Al - le - lu - ja.

le - lu - ja, Al - le - lu - ja, Al - le - lu - ja.

le - lu - ja, Al-le - lu - ja, Al - le - lu - ja.

le - lu - ja, Al - le - lu - ja, Al - le - lu - ja.

Bayerische Staatsbibliothek München, Musikabteilung, Signatur 4 Mus.pr. 1567

Pu - er na - tus in Beth - le -
Sur - re - xit Chri - stus ho - di -
hem,
e Al - le - lu - ja, Al - le - lu - ja.
Al - lu - ja, Al - le - lu - ja. Un -
Hu -
de gau - det Je - ru - sa - lem. Al - le - lu -
ma - no pro so - la - mi - ne
ja, Al - le - lu - ja, Al -
le - lu - ja, Al - le - lu - ja.

Canto II

Puer natus in Bethlehem à8

Samuel Scheidt
(1587 - 1654)

Bayerische Staatsbibliothek München, Musikabteilung, Signatur 4 Mus.pr. 1567

8

Pu - er na - tus in Beth - le -
Sur - re - xit Chri - stus ho - di -

13

hem,
e Al - le - lu - ja, Al - lu -

17

5

ja, Al - le - lu - ja.

26

Un - de gau - det Je - ru - sa - lem. Al -
Hu - ma - no pro so - la - mi - ne

31

le - lu - ja, Al - le - lu -

35

ja, Al - le - lu - ja.

Alto I

Puer natus in Bethlehem à8

Samuel Scheidt
(1587 - 1654)

Bayerische Staatsbibliothek München, Musikabteilung, Signatur 4 Mus.pr. 1567

8

Pu - er na - tus in
Sur - re - xit Chri - stus

12

Beth - le - hem,
ho - di - e Al - le lu - ja, Al -

16

le - lu - ja, Al - le - lu -

20

ja. Un - de gau - det Je -
Hu - ma - no pro so -

29

ru - sa - lem.
la - mi - ne Al - le - lu - ja, Al -

34

le - lu - ja, Al - le - lu - ja.

Alto II

Puer natus in Bethlehem à8

Samuel Scheidt
(1587 - 1654)

Bayerische Staatsbibliothek München, Musikabteilung, Signatur 4 Mus.pr. 1567

8

Pu - er na - tus in
Sur - re - xit Chri - stus

12

Beth - le - hem,
ho - di - e Al - le lu - ja, Al -

16

le - lu - ja, Al - le - lu - ja.

21

Un - de gau - det Je - ru - sa -
Hu - ma - no pro so - la - mi -

30

lem. ne Al - le - lu - ja, Al - le - lu -

35

ja, Al - le - lu - ja.

Tenor I Puer natus in Bethlehem à8

Samuel Scheidt
(1587 - 1654)

Bayerische Staatsbibliothek München, Musikabteilung, Signatur 4 Mus.pr. 1567

8

Pu - er na - tus in
Sur - re - xit Chri - stus

12

Beth - - le - hem,
ho - - di - e Al - le - lu - ja, Al -

16

le - lu - ja, Al - le - lu - ja.

21

5

Un - de gau - det Je
Hu - ma - no pro so

30

Al-le-lu - ja, Al - le - lu -

35

ja, Al - le - lu - ja.

Bayerische Staatsbibliothek München, Musikabteilung, Signatur 4 Mus.pr. 1567

8

12

8

15

8

19

8

27

8

31

8

35

8

Pu - er na - tus in
Sur - re - xit Chri - stus

Beth - le - hem,
ho - di - e

Al - le - lu -

ja, Al - le - lu - ja, Al -

le - lu - ja. Un -
Hu -

de gau - det Je - ru - sa - lem. Al -
ma - no pro so - la - mi - ne

le - lu - ja, Al - le - lu -

ja, Al - le - lu - ja.

Basso I

Puer natus in Bethlehem à8

Samuel Scheidt
(1587 - 1654)

Bayerische Staatsbibliothek München, Musikabteilung, Signatur 4 Mus.pr. 1567

8



Pu - er na - tus in
Sur - re - xit Chri - stus

12



Beth - - le - hem,
ho - - di - e Al - le - lu - ja, Al -

16



le - lu - ja,
Al - le - lu - ja.

21

5



Un - de gau - det Je - ru - sa -
Hu - ma - no pro so - la - mi -

30



lem. ne Al - le - lu - ja, Al - le -

34



lu - ja,
Al - le - lu - ja.

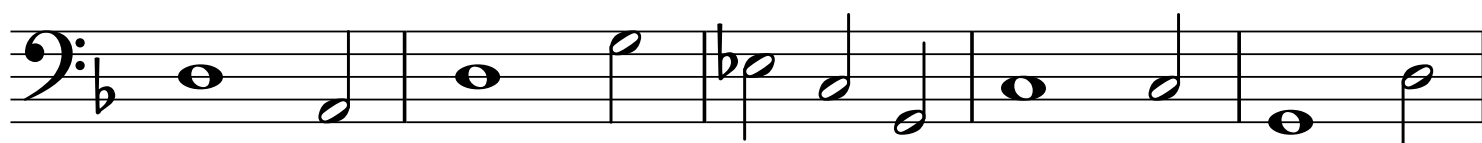
Bayerische Staatsbibliothek München, Musikabteilung, Signatur 4 Mus.pr. 1567

8



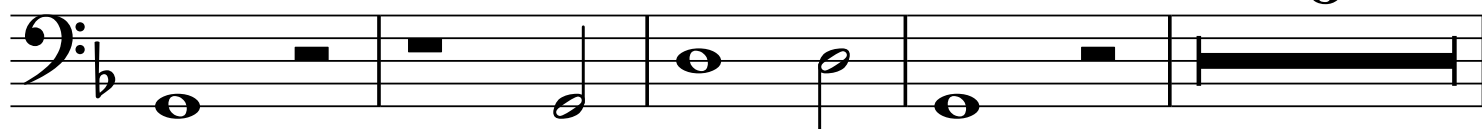
Pu - er na - tus in
Sur - re - xit Chri - stus

12



Beth - le - hem,
ho - di - e Al - le - lu - ja, Al - le - lu -

17



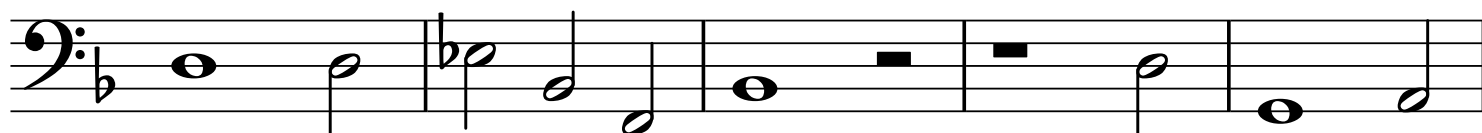
ja, Al - le - lu - ja.

26



Un - de gau - det Je - ru - sa -
Hu - ma - no pro so - la - mi -

30



lem.
ne Al - le - lu - ja, Al - le - lu -

35



ja, Al - le - lu - ja.